

Engineering IT-basierter Services

Prof. Dr. Klaus-Peter Fährnich

Werkzeuganwendung I

Engineering IT-basierter Services

1. Einführung
2. Typologisierung von Dienstleistungen
3. Grundlagen des Service Engineering
4. Vorgehensmodelle
5. Plattformstrategie: Produktmodelle und Modularisierung
6. Methoden und Werkzeuge I
7. Methoden und Werkzeuge II
8. Methoden und Werkzeuge III
9. Methoden und Werkzeuge IV
- 10. Werkzeuganwendung I**
11. Werkzeuganwendung II
12. Zusammenfassung Werkzeuge
13. Service-Technologien
14. Kundenintegration und Kundenmanagement
15. Fallstudie IT-Services
16. Standardisierung im Dienstleistungsbereich
17. Dienstleistungen im internationalen Wettbewerb
18. Praxisteil I
19. Praxisteil II

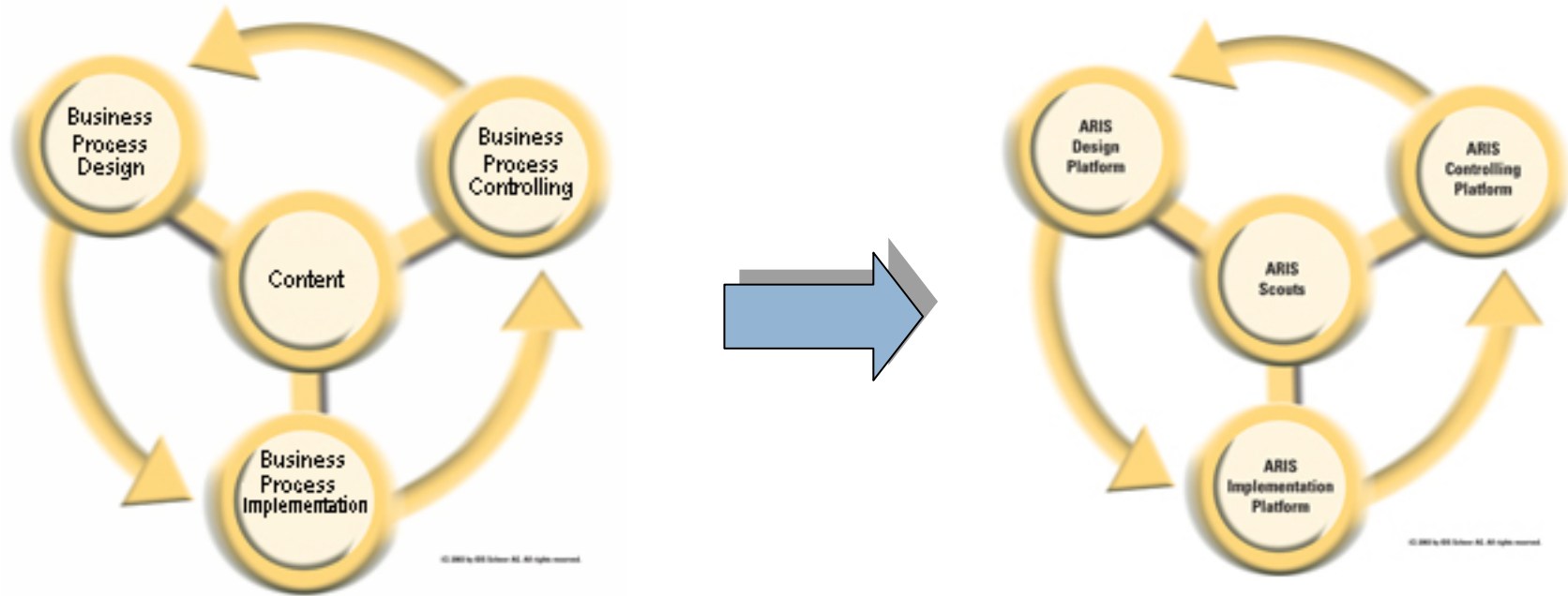
ARIS-Methode (Wiederholung)

ARIS: Architektur integrierter Informationssysteme

- Analyse, Dokumentation, Redesign, Optimierung und Umsetzung von Prozessen
- Sowohl Methode als auch Software zur Beschreibung von Geschäftsprozessen eines Unternehmens mit allen wesentlichen Merkmalen
- Mit der Sichtenbildung und den Beschreibungsebenen einschließlich betriebswirtschaftlichen Ausgangslösung ist das ARIS-Konzept entwickelt.



Von der Methode zum Werkzeug



Ziel der ARIS-Werkzeuge der Firma IDS Scheer AG ist es, die Phasen Design, Implementation und Controlling mit geeigneten Werkzeugen zu unterstützen.

Quelle: IDS Scheer AG

ARIS - Werkzeugübersicht

ARIS Toolset

ARIS WebDesigner

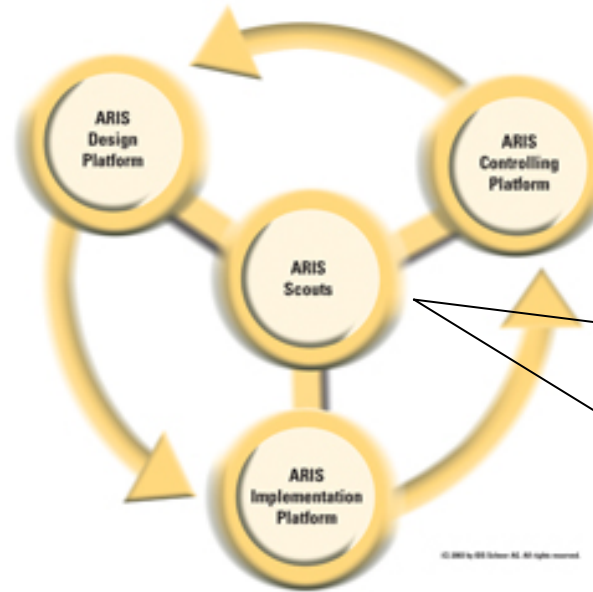
ARIS Easy Design

ARIS Simulation

ARIS BSC

ARIS WebPublisher

ARIS Health Care Solution



ARIS PCA

ARIS PPM

ARIS SOx Audit Manager

ARIS Quality Management Scout

ARIS Process Risk Scout

ARIS Redocumentation Scout

ARIS Software Engineering Scout

ARIS Scout Factory

ARIS for MySAP

ARIS UML Designer

ARIS P2A

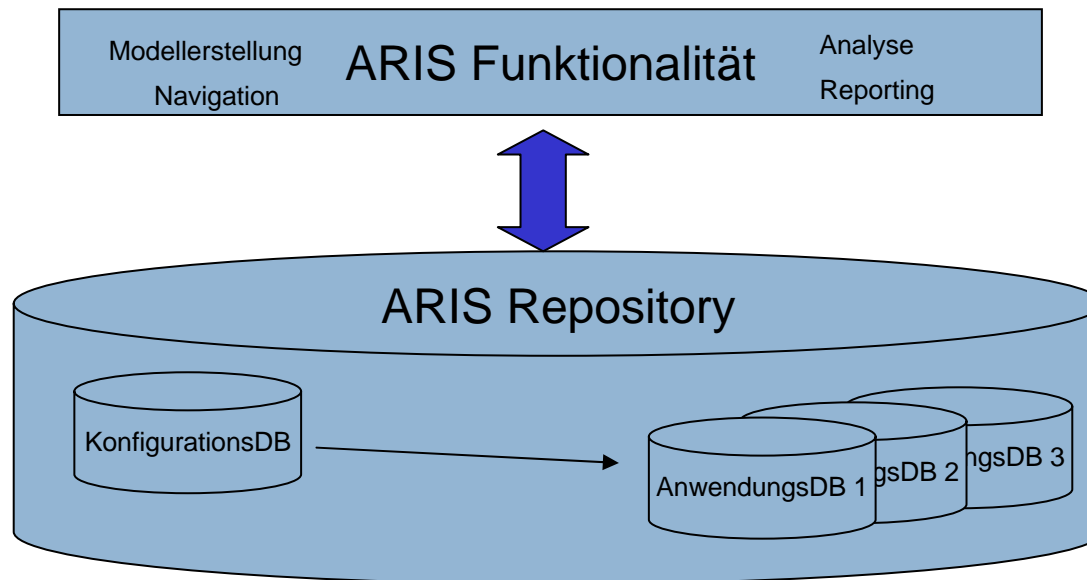
ARIS for Intershop Enfinity

ARIS for Hyperwave

ARIS Integretor for Vitria

Technische Architektur (ARIS 6.2) I

- Die ARIS Collaborative Suite dient als gemeinsame Oberfläche auf einen oder mehrere Datenbankserver, in dessen Datenbanken die relevanten Datenobjekte gehalten werden.
- Das ARIS Repository besteht aus der Konfigurationsdatenbank, die pro Server nur einmal notwendig ist, und beliebig vielen Anwendungsdatenbanken



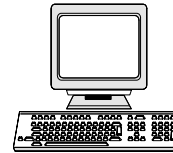
Technische Architektur (ARIS 6.2) II

ARIS Toolset



- *Plattformgebunden*
- *ermöglicht Konfiguration der Datenbank*
- *kann Datenbank integrieren*

ARIS WebDesigner



- *Plattformunabhängig*
- *ermöglicht keine Konfiguration der Datenbank*
- *Ermöglicht nur die Arbeit mit einem ARIS Business Server*

